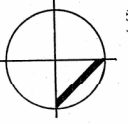


0 10 20 30m



32  
33

**ZAŁĄCZNIK NR 25**  
**DO UCHWAŁY NR XXVIII/150/2009**  
**RADY GMINY BOJSZOWY**  
**z dnia 29 września 2009r.**

**OZNACZENIA:**

GRANICE OBSZARÓW OBJĘTYCH PLANIEM

LINIE ROZGRANICZAJĄCE TERENY O RÓŻNYM PRZEZNACZENIU LUB RÓŻNYCH ZASADACH ZAGOSPODAROWANIA

TERENY ZABUDOWY MIESZKANIOWO-USŁUGOWEJ

NIEPREZKRAJCZALNA LINIA ZABUDOWY

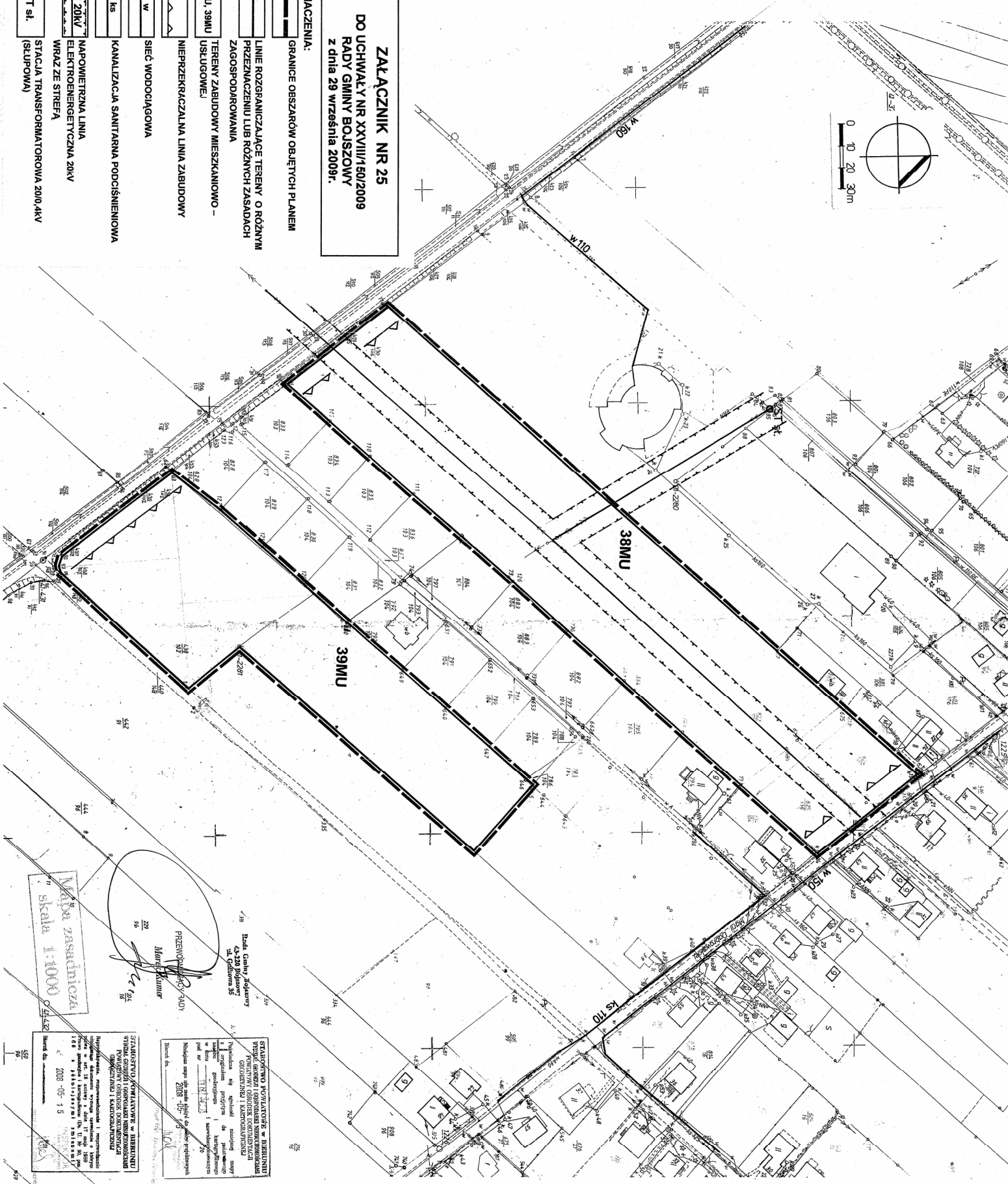
SIEĆ WODOCIĄGOWA

KANALIZACJA SANITARNA PODCIŚNIENIOWA

WYKAZ ZE STREFĄ

STACJA TRANSFORMATORA 200/4kV (SŁUPOWA)

ST. SI.



38MU

39MU

Przedmiotowa Mapa Zasadnicza została sporządzona na podstawie danych technicznych i fotograficznych, przekazanych przez Inwestora. Zawiera ona informacje o granicach terenów objętych planem, o liniach rozgraniczających tereny o różnym przeznaczeniu lub różnych zasadach zagospodarowania, o liniach technicznych, o strefach ochronnych, o strefach wznoszenia zabudowy i o strefach wyznaczenia zabudowy. Mapa Zasadnicza jest ważna do czasu zawieszenia niniejszego Planu Zagospodarowania. Wydruk z datą 2009-09-15.

STATYSTYKA POWIATOWE w BIERUNIU  
WYKAZ STREFY I OBSZARÓW NIEZABUDOWANYCH  
POWIATOWY OBSZAR DOKŁADNYCH  
ZAGOSPODAROWAŃ I KANALIZACJI

Mapa zasadnicza  
skala 1:1000

STACJA TRANSFORMATORA 200/4kV (SŁUPOWA)