

534.444.202
534.444.201

STAROSTWO POWIATOWE w BIERUNIU
BIURO GEODEZJI I GOSPODARSTWA NIERUCHOMOŚCIAMI
POWIATOWY OŚRODEK DOKUMENTACJI
GEODEZYJNEJ I KARTOGRAFICZNEJ

Biuro dat. 2008-05-15

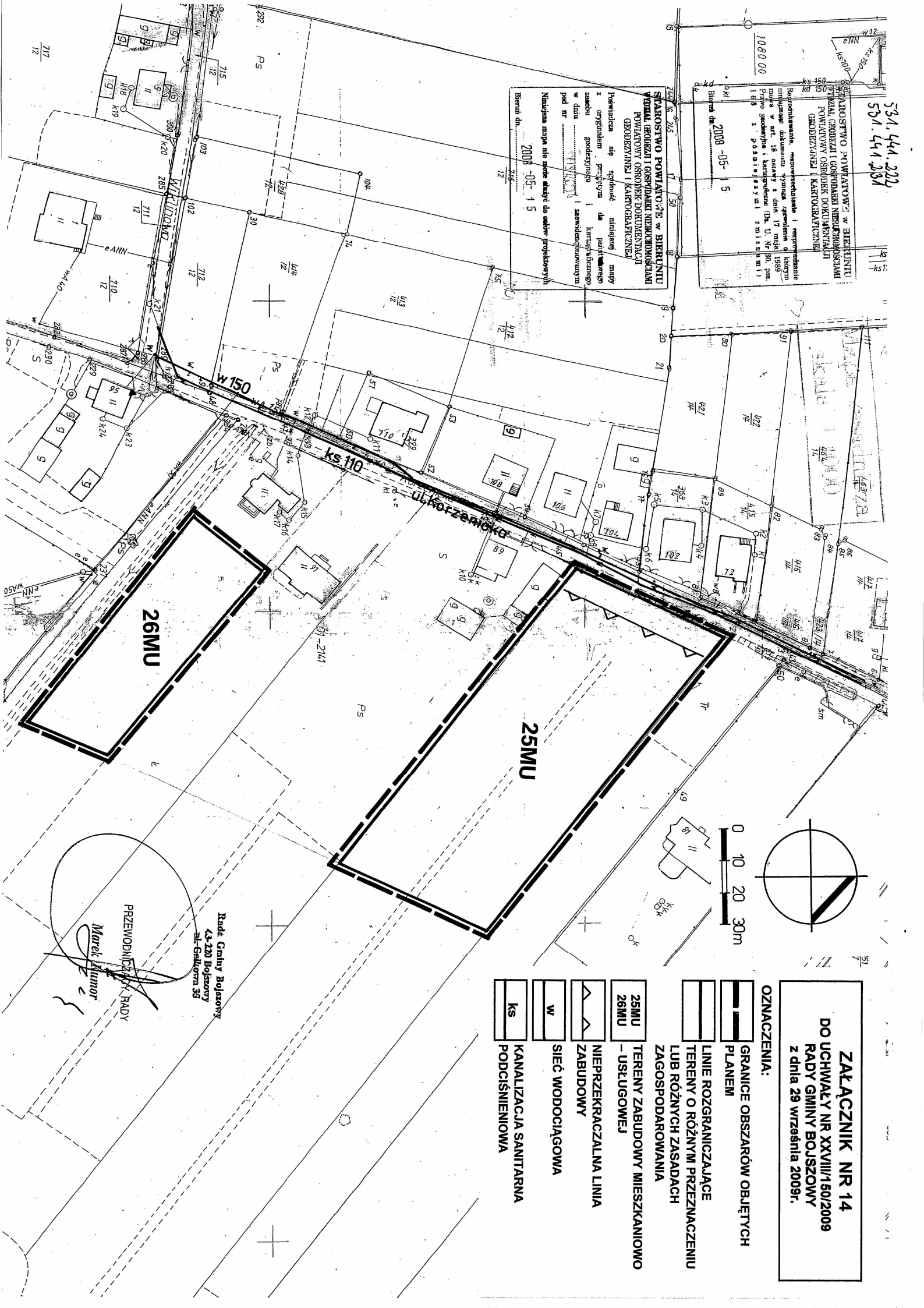
108000

STAROSTWO POWIATOWE w BIERUNIU
BIURO GEODEZJI I GOSPODARSTWA NIERUCHOMOŚCIAMI
POWIATOWY OŚRODEK DOKUMENTACJI
GEODEZYJNEJ I KARTOGRAFICZNEJ





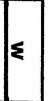

Terminacja: alu. syntetycz. minimalist. mapy
z oryginalnym przebiegiem do par. 170 ust. 1
załącznika geodezyjnego kartograficznego
w dniu 2008-05-15 i stwierdzonym w
pod nr 2008-05-15

Niniejsza mapa służy do celów projektowych

Biuro dat. 2008-05-15



ZAŁĄCZNIK NR 14
DO UCHWAŁY NR XXVIII/160/2009
RADY GMINY BOJSZOWY
z dnia 29 września 2009r.

- OZNACZENIA:**
-  **GRANICE OBSZARÓW OBJĘTYCH PLANEM**
 -  **LINIE ROZGRANICZAJĄCE TERENY O RÓŻNYM PRZEZNACZENIU LUB RÓŻNYCH ZASADACH ZAGOSPODAROWANIA**
 -  **25MU 26MU TERENY ZABUDOWY MIESZKANIOWO - UŚLUGOWEJ**
 -  **25MU 26MU NIEPRZEKRACZALNA LINIA ZABUDOWY**
 -  **w SIEĆ WODOCIĄGOWA**
 -  **ks KANALIZACJA SANITARNA PODCISNIENIOWA**

Rada Gminy Bojszowy
43-220 Bojszowy
ul. Góslowa 35

PRZEWODNICZĄCY RADY
Marek Kumor