

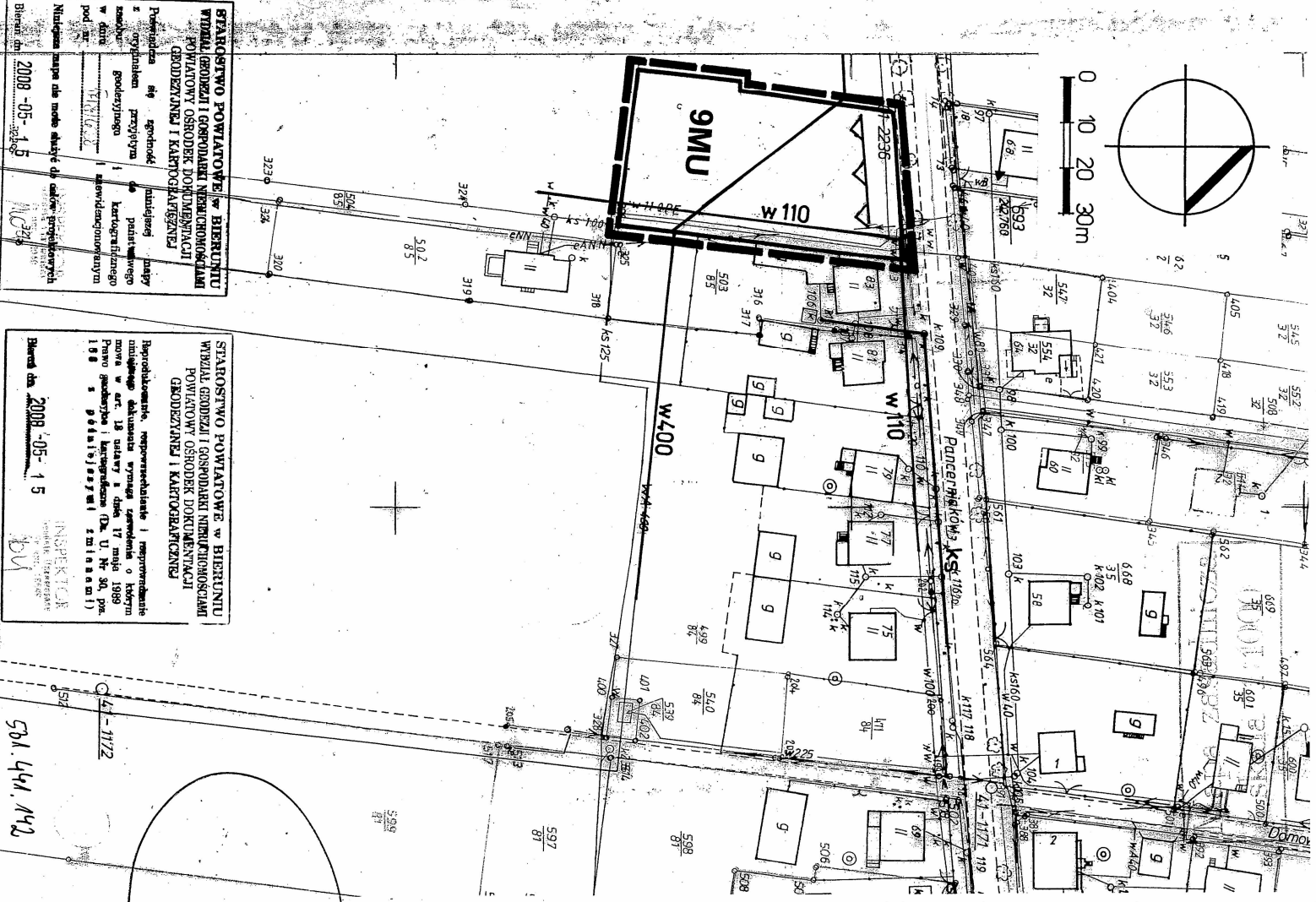
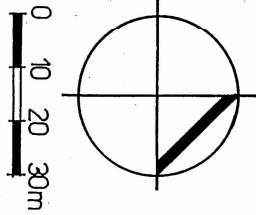
**ZAŁĄCZNIK NR 6**  
**DO UCHWAŁY NR XXVIII/501/2009**  
**RADY GMINY BOJSZOWY**  
**z dnia 29 września 2009r.**

**OZNACZENIA:**

- GRANICA OBSZARU OBJĘTEGO PLANEM
- LINIE ROZGRANICZAJĄCE TERENY O RÓŻNYM PRZEZNACZENIU LUB RÓŻNYCH ZASADACH ZAGOSPODAROWANIA
- TEREN ZABUDOWY MIESZKANIOWO-USTĘGOWEJ
- 9MU NIEPRZEKRACZALNA LINIA ZABUDOWY
- W SIEĆ WODOCIĄGOWA
- KS KANALIZACJA SANITARNA PODCIŚNIENIOWA

Rada Gminy Bojszowy  
 43-420 Bojszowy  
 ul. Główna 35

PRZEWODNICZY RADY  
 Marek Kumor



STAROSTWO POWIATOWE w BIERUNIU  
 WYDZIAŁ GOSPODARSTWA I GOSPODARSTWA NIERUCHOMOŚCIAMI  
 POWIATOWY OŚRODEK DOKUMENTACJI  
 GOSPODARSTWA I KARTOGRAFICZNEJ

Podpisana się zgodziła na udzielenie załaty w wysokości przysługującej na podstawie postanowienia sądu w sprawie pod nr. 1000/09/15.

Niniejszym mapą nie może służyć do celów prawnokadestrowych.

Bieruniec dn. 2008-05-15

STAROSTWO POWIATOWE w BIERUNIU  
 WYDZIAŁ GOSPODARSTWA I GOSPODARSTWA NIERUCHOMOŚCIAMI  
 POWIATOWY OŚRODEK DOKUMENTACJI  
 GOSPODARSTWA I KARTOGRAFICZNEJ

Reprodukcje, rozpowszechnianie i rozprowadzanie niniejszego dokumentu wymaga zezwolenia o którym mowa w art. 18 ustawy z dnia 17 maja 1989 r. Prawo geodezyjne i kartograficzne (Dz. U. Nr 30, poz. 188 z późniejszymi zmianami).

INSPEKTOR  
 MAREK KUMOR

Bieruniec dn. 2008-05-15

501.441.142