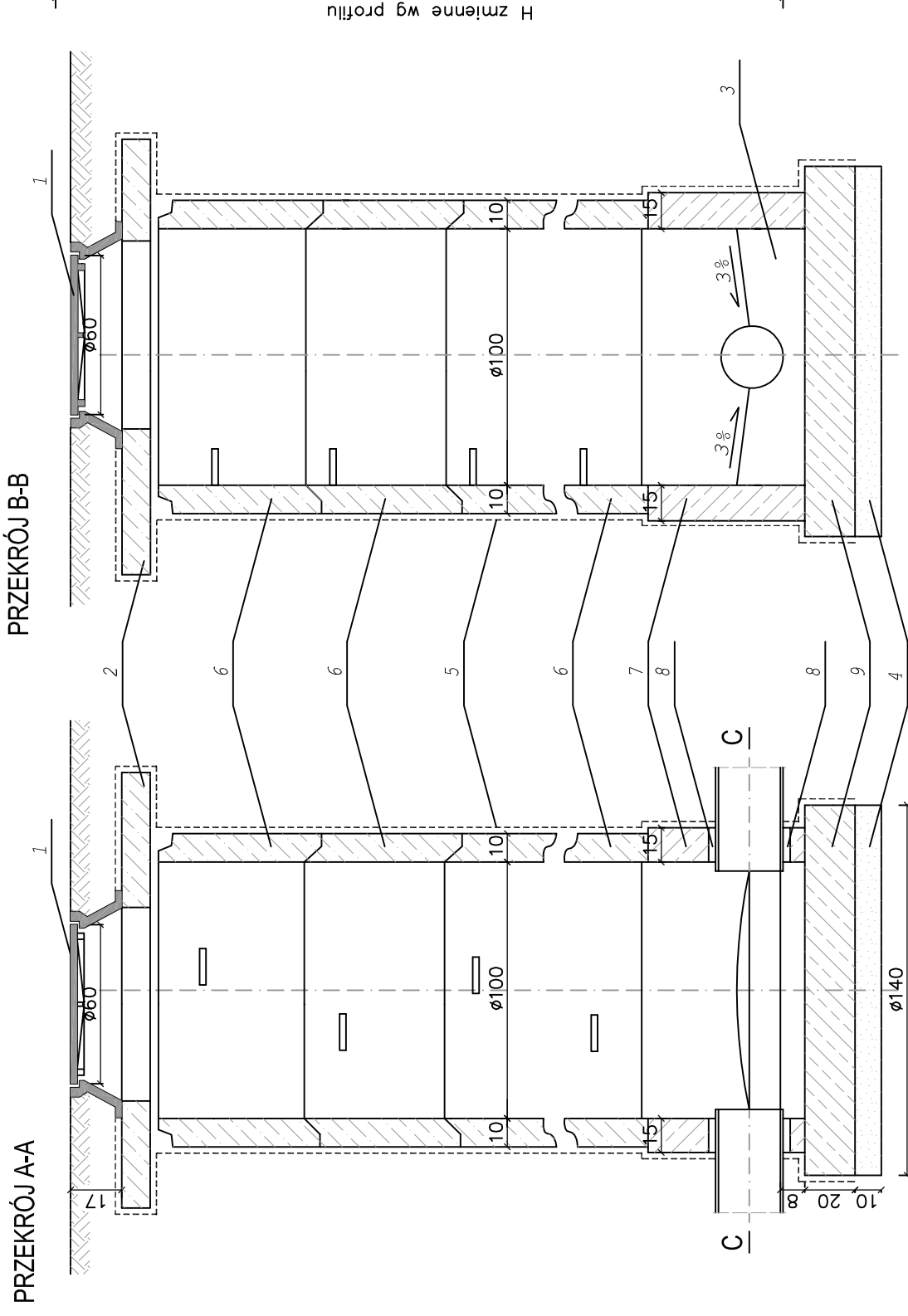


SZCZEGÓŁY KONSTRUKCYJNY - STUDNIA BETONOWA $\phi 1000$

ul. Szeroka
wymiary w[cm]
skala 1:25



1. Żeliwny wiaz kanałowy
2. Płyta pokrywowa pod wiaz
3. Kłneta z betonu B-15
4. Podsyпка piaskowa
5. Izolacja bitumiczna x2
6. Kłegi betonowe
7. Ściana na mokro z betonu B-20 lub prefabrykat
8. Uszczelnienie typowe
9. Płyta denna z betonu B-20
10. Podsyпка piaskowa



STUDIO INŻYNIERSKIE MKM Spółka Jawna
M.Krawczyk, K.Sirzeżyk, M.Hajost
ul.Unii Europejskiej 10/88.1
32-602 OŚWIĘCIM
tel. 500 107 085, (033) 876 28 72,
500 107 084, 504 078 174

inwestor:
GMINA BOJSZOWY
UL. GAIKOWA 35
43-220 BOJSZOWY

adres inwestycji:
Bojszowy ul. Szeroka
193, 90/25, 689/16, 501/31, 486/31, 492/31, 129/16, 634/17,
590/20, 280/20, 591/20, 642/20, 643/20, 644/20, 439/13, 768/21, 371/29

faza projektu: **PROJEKT ARCHITEKTONICZNO - BUDOWLANY**

temat projektu: **REMONT ODCINKA ULICY SZEROKIEJ W BOJSZOWACH**

tytuł rysunku: **SZCZEGÓŁY KONSTRUKCYJNY - STUDNIA BETONOWA $\phi 1000$**

branża: **DROGOWA**

opracował: inż. Dawid Chmielk
podpis: _____ skala: **1:25**

projektował: inż. Krzysztof Strzeżyk
nr upr. SLK/1553/PWOD/07
podpis: _____ data: **VI.2011r.**

sprawił: inż. Marcin Hajost
nr upr. SLK/2005/PWOD/07
podpis: _____ nr rysunku: **3.15**